

新型コロナウイルス抗体検査の実施について

みなと元町内科クリニックでは、新型コロナウイルスの感染拡大を受けて、7月中旬より、採血から15分で結果がわかる新型コロナウイルス抗体検査(IgM/IgG)を行っております。電話にて、「コロナ抗体検査希望」と受付スタッフにお伝えの上、ご予約ください。(☎ 078-371-8026)在庫に限りがありますので、必ず事前予約をお願いいたします。

当院で用いている検査キット(カナダ製 Artron 社製)は、新型コロナウイルスのPCR陽性者・陰性者との結果一致率が93%・97%という正確性の高いデータが出ております。神戸市では、無症状の外来患者1000人のうち2.7%が陽性であったと報じられています。

こんな方にお勧め！！

・これまで自覚症状は無かったが、過去に新型コロナウイルス感染症にかかっていたか心配な方

・1か月以内に風邪症状があり体調は改善したが、新型コロナウイルス感染症であったか心配な方

・多くの方と接する機会のある職業の方

・高齢者や基礎疾患を持っている方と同居している方、地方への帰省を考えている方

・出勤や登園登校の際に抗体を持っているか確認したい方

・企業で抗体保有者が何人いるか調べたい方(クラスターの確認)

検査について

※ 受付から会計までの時間は30分前後になります。

※ 37.0度以上の発熱症状のある方、風邪症状のある方、新型コロナウイルス陽性と診断された方、PCRや抗原検査の結果待ちの方の検査はお断りしています。

※ 保険診療は適応されません。自由診療になります。1人1回 ¥6,600(10%税込み)

※ 団体割引可能(20人以上から) 1人1回 ¥5,500(期間限定)

※ 企業への出張検査も可能です(3週間前までに要予約、出張費 ¥10,000 現金対応のみ)

※ 診断書も無料で発行しています。

※ 海外渡航などに用いる英文診断書の発行も可能です。

※コロナ感染症に関する医療相談、医師からの結果説明も行っています。

※ **迅速検査(イムノクロマト法:ICA 法)で行います。(検査時間は約 15 分)**

※ IgM のみ陽性の場合(最近の感染が疑われた場合)、別の検査方法での再検査目的で、病院への紹介をさせていただくことがあります。

※ 検査の対象年齢：6 歳以上

※ 検査当日は受付にて、問診票の記入と体温測定をしていただきます。採血して、約 20 分ほどで結果をお伝えします。必ず、マスク着用にてご来院ください。

注意点

- ・過去に感染していたかを見る検査であり、治療を受ける為の検査ではありません。
- ・現時点で、新型コロナウイルスにかかっているかどうかをみる PCR 検査とは異なります。
- ・抗体が陽性でも、新型コロナウイルスに二度と感染しないと保証できるものではありません。
- ・新型コロナウイルスに感染したことがあっても、抗体が陰性となる場合もあります。
- ・今後の研究として、患者様の氏名や個人情報伏せ状態で、抗体結果を研究機関に伝えたり、公表する場合がございます。

抗体検査の解釈について

抗体とは、生体の免疫反応によって体内で作られるものであり、微生物などの異物を攻撃する武器の一つです。抗体検査キットは、IgG と IgM という抗体が血液にあるかどうかを検査します。IgG が陽性か陰性か、IgM が陽性か陰性かで、合計 4 通りの結果がでる可能性があります。

- ① IgG 陰性、IgM 陽性： 極初期の感染の可能性がある。
- ② IgG 陽性、IgM 陽性： ある程度感染は進んでいて、まだ感染は治癒していない。
- ③ IgG 陽性、IgM 陰性： 過去に感染をした可能性が高いが、今は感染は治癒している。
- ④ IgG 陰性、IgM 陰性： 感染の可能性は低い。

どの結果になるかで、対応が異なります。

実際の方法について

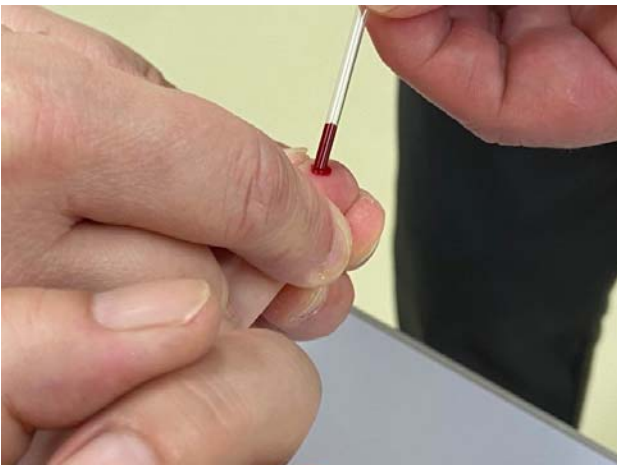
① 指先をアルコール消毒



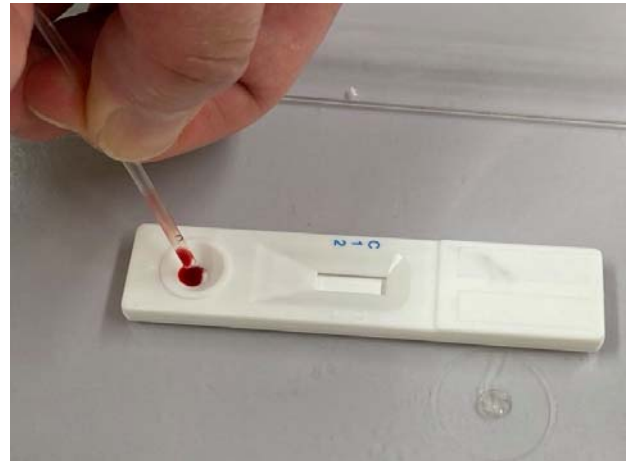
② 指先に小さな針をさす



③ 指先の血液を採取 (20 μ l)



④ 血液を検査キットに注入



⑤ 反応液を検査キットに注入し 15 分待つ



⑥ 15 分後に判定する

